



ФЕДЕРАЛЬНАЯ СЛУЖБА
ГОСУДАРСТВЕННОЙ СТАТИСТИКИ

РЕСУРСЫ И ИСПОЛЬЗОВАНИЕ ПРОДУКЦИИ ЖИВОТНОВОДСТВА

РСО-АЛАНИЯ



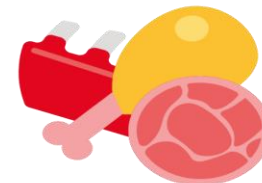
за 2021 год

Ресурсы и использование мяса и мясопродуктов в 2021г.

ТЫС. ТОНН

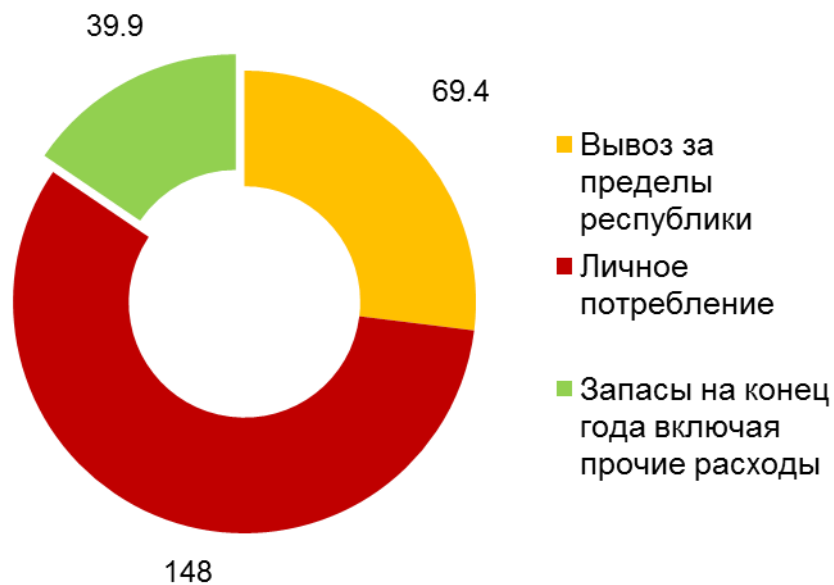


**СРЕДНЕДУШЕВОЕ
ПОТРЕБЛЕНИЕ МЯСА
И МЯСОПРОДУКТОВ
(в убойном весе)
– 65 кг**



Ресурсы и использование молока и молокопродуктов в 2021

ТЫС. ТОНН



**СРЕДНЕДУШЕВОЕ
ПОТРЕБЛЕНИЕ МОЛОКА И
МОЛОЧНЫХ ПРОДУКТОВ
– 214 кг**



Ресурсы и использование яиц и яйцепродуктов в 2021г.

млн штук



**СРЕДНЕДУШЕВОЕ
ПОТРЕБЛЕНИЕ ЯИЦ
И ЯЙЦЕПРОДУКТОВ
– 247 штук**

